

Nisshinbo Mechatronics Inc.

日清紡メカトロニクス株式会社
会社案内 | COMPANY GUIDE



NISSHINBO

この地球のあしたをつくる。
環境・エネルギーカンパニー 日清紡メカトロニクス。

企業理念である「挑戦と変革。地球と人びとの未来を創る。」の具現化を通じて持続可能な社会の実現に取り組むこと。

1世紀を超える日清紡グループのイノベティブなものづくりのDNAを受け継ぎ、

これまで培ってきた高い技術・品質・コストパフォーマンス力をもとに、

技術変革を支える製品やサービスを開発し、お客様に新しい価値をお届けしてまいります。

私たちは信じています。技術にかける熱い想いがあれば、この地球のあしたをつくることができることを。

環境・エネルギーカンパニー「日清紡メカトロニクス」にご期待ください。

THINK ECO, ACT GLOBAL.

Econovation | Eco + Innovation

Creating a better tomorrow for the planet
Nisshinbo Mechatronics, a company that cares about and works the environment and energy.

Work to realize a sustainable society through the manifestation of our corporate philosophy, “Change and Challenge! For the creation of the future of Earth and People.” Having inherited more than 100 years of innovative manufacturing DNA from the Nisshinbo Group, and based on the high levels of technology, quality, and cost performance that we have fostered so far, we are developing products and services, to support a technological transformation and deliver new values to customers. We believe that passionate ideas for technologies can create a better tomorrow for the planet. You can count on Nisshinbo Mechatronics as a company that cares about and works for the environment and energy.

高度な加工技術でお客様のパートナーに



日清紡メカトロニクス株式会社は、1943年の航空機尾翼の製造から始まりました。以来、80有余年に亘る成形品、専用工作機械などの専用機、自動車用精密部品等の開発・製造・販売の事業ノウハウを活かしつつ、お客様の“ものづくり”を支えています。

当社は、日清紡のホールディングス(持株会社)化に伴い、グループ中核事業会社のひとつとして、2009年4月に新たに設立されました。2010年3月には子会社であった日本高分子(株)を吸収合併し、2015年10月には南部化成(株)をグループに加えました。

成形品分野では、回転体の樹脂成形技術を活かしたファン製品が家電や自動車など多くの空調機器に使用されており、また、グループ会社を通じて、自動車・医療・住宅設備・インフラなどの幅広い分野で樹脂成形品を提供しています。

専用機分野では、自動車・航空機分野向けに加え、太陽光発電・蓄電池などのエネルギー分野向けなどの様々な加工・組立・検査装置などの専用機を提供しています。

自動車用精密部品分野では、自動車の安全なコントロールや環境面での性能向上に寄与する高精度切削加工部品をグローバルに供給しています。

これまで培ってきた高い技術・品質・コストパフォーマンスをもとに、新規分野にも積極的に挑戦するとともに、全社員の知識と情熱を結集して最高の製品とサービスを提供し、お客様とともに成長できるパートナーとなれるよう取り組んでまいります。

代表取締役社長 **片山 学**
President Manabu Katayama

A Partner for Our Customers with Advanced Processing Technology

Nisshinbo Mechatronics Inc. began in 1943 with the manufacture of tail units for aircraft. In the more than 80 years since then, we have used our Molding products, customized machines, and Precision Parts for Automobiles development, manufacturing, and sales expertise to support customer manufacturing.

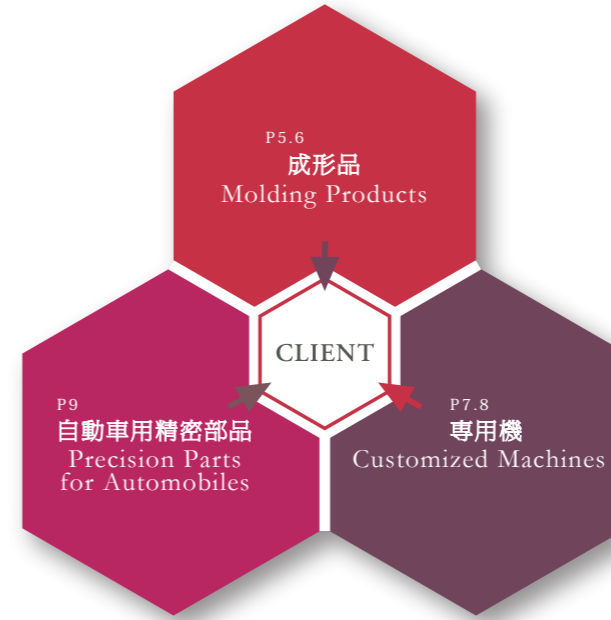
We were newly established in April 2009 as one of core companies as Nisshinbo has become a holding company. In March 2010, we absorbed our subsidiary Nippon Kohbunshi Co., Ltd. and In October 2015, we acquired Nanbu Plastics Co., Ltd. In the Molding products segment, our fan products, made using revolving part molding technologies, are used in air conditioners in many consumer appliances and automobiles. Through our group companies, we supply Molding products in a wide range of fields including automobiles, healthcare, residential equipment, and infrastructure etc.

In the customized machine field, we supply a wide range of processing, assembly, and inspection equipment for the automobile and aircraft industries, as well as for the energy sector, including solar power generation and storage batteries.

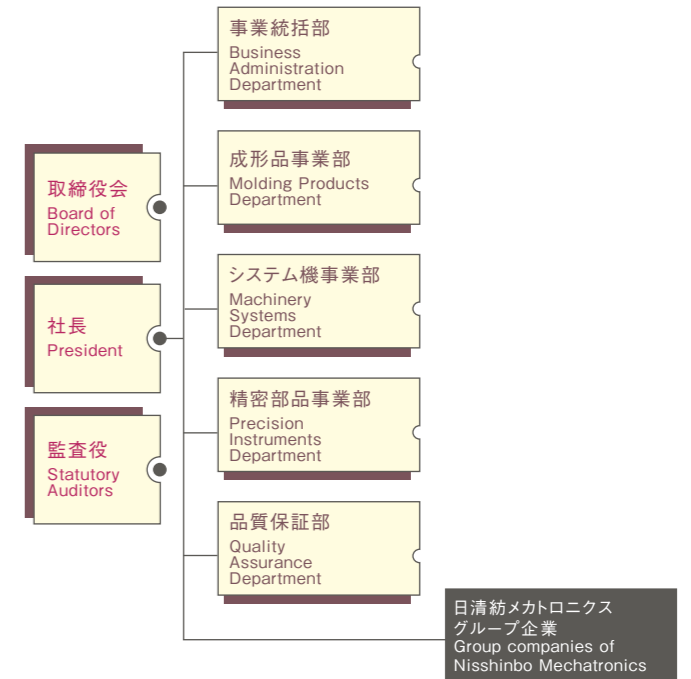
In the Precision Parts for Automobiles segment, we globally supply high-accuracy cut and processed parts that contribute to enhanced automobile safety control and environmental performance.

We use our extensive accumulated technologies, quality, and cost competitiveness to tackle the challenges to new fields, and we will work to become a partner that can grow with our customers through supplying best products and services with combining knowledge and passion of all employees.

フィールド | field



組織 | organization



日清紡グループ企業理念 | Nisshinbo Group Corporate Philosophy

日清紡グループ企業理念は、わたしたち日清紡グループが共有すべき価値観です。
Our corporate philosophy expresses the values we share as members of the Nisshinbo Group.

挑戦と変革。地球と人びとの未来を創る。 Change and Challenge ! For the creation of the future of Earth and People.

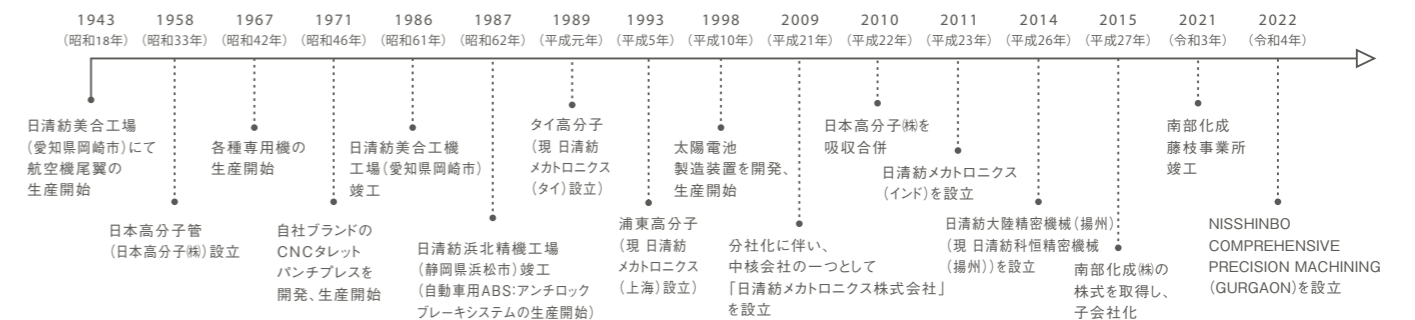
VALUE |

企業理念を実現するために提供する価値・姿勢を、VALUEで定めています。
We have stipulated the values and stance that we will supply in order to realize this corporate philosophy in VALUE.

わたしたちは、地球環境にやさしい製品やサービスを提供し、すべての人びとにとって安心・安全な社会を誠実に実現します。
わたしたちは、新たな価値を創造し、お客様に感動と満足を提供します。
わたしたちは、企業価値を高め、株主の皆さまの期待に応えます。
わたしたちは、従業員が誇りを持っていきいきと働き、果敢に挑戦できる企業文化を大切にします。

We provide our customers with eco-friendly products and services to create a safer and more secure society with integrity.
We create new value to inspire and satisfy our customers.
We improve upon our corporate value and meet the expectations of our shareholders.
We hold dear a corporate culture in which our employees can proudly work with vigor and boldly engage in new endeavors.

沿革 | history



成形品
Molding Products

開発・設計から量産まで一貫対応が可能

当社はファンメーカーとして、50年以上の長期にわたり樹脂製ファンの生産に携わってきました。その経験によって培われた豊富な知見をベースに、様々なタイプの樹脂製ファンの開発・設計、試作品製作・評価、金型設計・製作、各種製品評価試験、そして製品立上げから量産まで当社で一貫対応できる体制を構築しています。さらにお客様のグローバルなビジネス展開にお応えするために当社の海外生産拠点からの供給体制も構築しています。

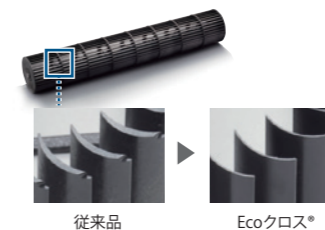
Consistent correspondence is possible from development and design to mass production
As a fan manufacturer, we have been involved in the production of resin fans for a long period of 50 years. Based on the abundant knowledge cultivated through that experience, we have established a consistent total production system that integrates all processes from develop and design various types of molding fans, prototype and evaluate, mold design and manufacture, various product evaluation tests, mass production. Furthermore, we have built a supply system from our overseas production bases in order to respond to our customers' global business development.



クロスフローファン Cross Flow Fan

用途: ルームエアコン室内機・OA機器の冷却用・自動車リアクーラー用など
外径Φ30~Φ120まで、長さは1,000mm 超にも対応可能です。

Applications: Indoor units of room air-conditioners, Cooling purpose for office automation equipment, rear air-conditioners for automobile, etc.
We can design from Φ30 to 120mm in diameters and can up to 1,000mm or more in length.



Ecoクロス®は、独自の回転体技術に最先端の成形技術を融合することで、ファンの羽根の厚みを従来品の約半分まで薄くした家庭用エアコン向けファンです。

Eco CROSS® is a fan for residential air conditioning that fuses our proprietary revolving part technologies with cutting-edge molding technologies and reduces fan blade thickness by approximately half compared to previous products. This makes the fan lighter and achieves energy savings, and the high creep characteristics make longer fans possible. In addition, durability is enhanced by improving the glass orientation of the blades.

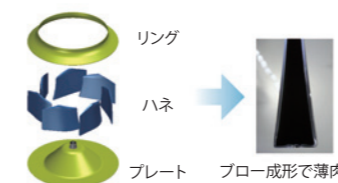
Ecoクロス®
Eco CROSS®
特許取得済 Patent acquired



ターボファン Turbo Fan

用途: 天井埋め込み型エアコン室内機・空気清浄機など
外径Φ30~Φ500まで対応可能です。

Applications: Indoor units of ceiling air-conditioning system and air-cleaners, etc.
We can design from Φ30 to around 500mm in diameters.



時代のニーズに応えるEcoブレードターボ®を開発... 製造方法で特許取得
Ecoブレードターボ®は、ハネを射出成形ではなく、ブロー(中空)成形することで限界まで薄肉化し、従来品の約半分まで軽量化しました。

Eco BLADE TURBO® is a fan mainly used for ceiling-embedded air conditioners. By blowing (hollow) molding the blades instead of injection molding, we have succeeded in reducing the wall thickness to the limit and reducing the weight to about half that of conventional products. It also contributes to resource saving.

Ecoブレードターボ®
Eco BLADE TURBO®
工法特許取得済
Patent acquired for manufacturing method



シロッコファン Sirocco Fan

用途: 業務用エアコン室内機・空気清浄機・浴室暖房乾燥機・自動車空調機用など
外径Φ30~Φ400まで対応可能です。

Applications: Indoor units of air-conditioners for business use, air-cleaners, bathroom heaters and dryers, air-conditioners for automobile, etc.
We can design from Φ30 to around 400mm in diameters.



プロペラファン Propeller Fan

用途: エアコン室外機・給湯器用室外機・自動車ラジエーターファンなど
外径Φ30~Φ900まで対応可能です。

Applications: Outdoor units of air-conditioners and boilers, radiator fan for automobile, etc.
We can design from Φ30 to around 900mm in diameters.



車載用ファン Fan for Vehicles

用途: カーエアコン用送風ファン、コンデンサー冷却用ファンなど

Applications: Fan for automobile air-conditioning system and for cooling system of condenser, etc.



組立て Assembly and Finishing

ファンの生産に加え、自動車用部品、エアコン用部品などの組立も行っています。
We assemble automobile parts, air-conditioner parts and other products and can provide integrated support from design to completed products.

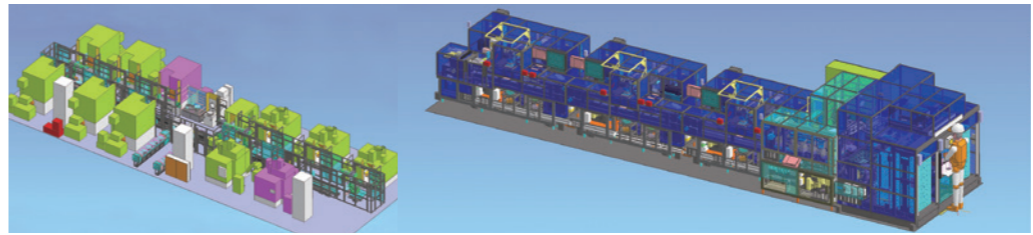
わたしたちが
選ばれる理由

- 1 「日系ファンメーカーなら日清紡」というお客様からの評価
- 2 50年のファン生産の歴史によって培われた回転体技術の知見
- 3 開発・設計から量産まで一貫対応が可能
- 4 複数の海外拠点を有し、お客様の現地調達ニーズに対応



詳細はHPへ

専用機
Customized
Machines



蓄積された技術と最新テクノロジーの融合で、お客様の夢を実現する

オーダーメイドの専用生産設備を基本とし、板金加工機や太陽電池モジュール製造設備など多岐にわたる開発・設計・製造を通じて培われた機械・制御・製造技術を結集して設計・製作しています。さらに最新のテクノロジーを融合させ、自動車・航空機・エネルギー分野をはじめ、あらゆるお客様の「ものづくり」のニーズに応えます。

Our refined technology realize customer's will with the newest technology.

Based on custom-made dedicated production equipment, we design and manufacturing using manufacturing technologies cultivated through a wide range of development, design, and manufacturing, such as sheet metal processing machines and solar cell module manufacturing equipment. Furthermore, by fusing the latest technology, we will meet the "manufacturing" needs of all customers, including the fields of automobiles, aircraft, and energy.

電池向け生産・検査設備 Customized Machine for Batteries

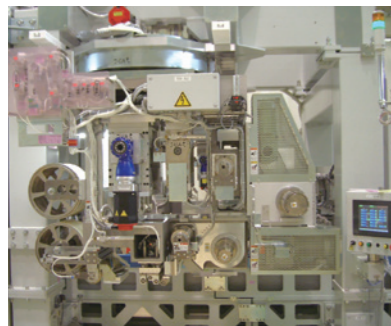


自動車向けを主体とした電池用製造・検査設備です。
These are battery manufacturing and inspection equipment mainly for automobiles.

20年以上にわたり、多くの自動車会社、車種向けにご提供しています。電池の種類を問わず、主に組付け・レーザー接合・金属加工・樹脂溶着・性能検査の工程の設備を設計・製作しています。従来の工程・工法だけでなく、新工法・新設備の開発もお手伝いします。
For over 20 years, we have provided it to many automobile companies and car models. Regardless of the type of battery, we mainly design and manufacture equipment for assembly, laser bonding, metal processing, resin welding, and performance inspection processes.
We support not only the conventional process but also the development of new construction methods and new equipment.



CFRP 加工設備 Customized Machine for CFRP Material



航空機・自動車向けを主体としたCFRP加工設備です。
These are CFRP processing equipment mainly for aircraft and automobiles.

航空機向け炭素繊維材料の積層・熱成形工程用設備を製作してまいりました。その技術と経験を基に、自動車部品などの用途に向けたCFRP材料の積層・加工設備をご提供します。簡易的な開発・試作機もご提案可能です。
We have manufactured equipment for the laminating and thermoforming process of carbon fiber materials for aircraft. Based on that technology and experience, we provide equipment for laminating and processing CFRP materials for applications such as automobile parts.
We can also propose simple development and prototypes.

※CFRP (Carbon Fiber Reinforced Plastics, 炭素繊維強化プラスチック)



画像検査設備 Image Inspection Equipment

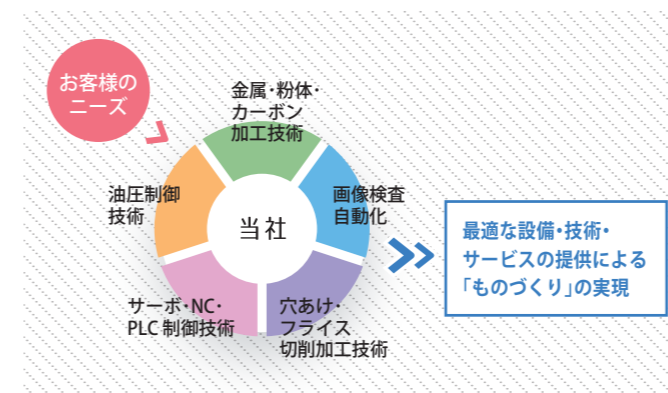


画像検査技術を用いた検査装置です。
These are inspection equipment using image inspection technology.

自動車部品・樹脂部品などの品質検査を自動で行う装置です。熟練検査員のノウハウによる外観検査を、画像技術と自動化技術で実現します。生産ラインの検査工程の自動化や省人化に貢献します。人工知能 (AI) を用いた判定性能向上もご提案可能です。
This is a device that automatically inspects the quality of automobile parts and plastic parts. We can perform visual inspection with the know-how of skilled inspectors by using image technology and automation technology. It also contributes to the automation and labor saving of the inspection process of the production line.
We can also propose improvements in judgment performance using artificial intelligence.



特徴 Characteristics



1. 人員構成の80%がエンジニアの技術者集団です。
 2. 100%オーダーメイドの専用機が主業です。
 3. 大規模かつクリーンな環境で製品を製造します。
1. We have a group of engineers, 80% of which are engineers.
 2. Our main business is 100% made-to-order dedicated machines.
 3. We manufacture products in large capacity and clean environment.



穴あけ・成形プレス専用機 Customized Machine for Punching and Molding Press



板材・鋼材の穴あけ・切断を行う設備や、高圧・高精度・高剛性のプレス設備です。

These are equipment for punching and cutting plate and steel materials. Also we provide high-pressure, high-precision, high-rigidity press equipment.

板金加工機(タレットパンチングプレス、レーザー切断機、プレスブレーキ)の開発・設計・製造で培った、打抜き技術・切断技術・曲げ技術を用いて、板材・構造材料の加工専用機をご提供します。大型フレームの加工や、パイプ材の穴あけを得意としています。特にパイプ材の打抜き加工では、ひずみの少ない穴あけが可能です。

These are dedicated processing machines for sheet metal and structural materials using the punching technology, cutting technology, and bending technology cultivated in the development, design, and manufacturing of sheet metal processing machines (turret punching presses, laser cutting machines, press brakes). We are good at processing large frames and punching holes in pipe materials. Especially in the punching process of pipe materials, it is possible to punch holes with less strain.



真空ラミネート装置 Laminator



加熱真空ラミネートを行う装置です。
These are equipment for heat vacuum laminating.

太陽電池モジュール製造用ラミネート装置の実績を基に、各種真空ラミネート装置を提供します。熱板制御技術、真空制御技術を用いた専用設備もご提供可能です。大型設備から試験用の卓上設備まで、多数の実績があります。

These are various vacuum laminating equipment based on the experience of laminating equipment for manufacturing solar modules. We can also provide dedicated equipment using hot plate control technology and vacuum control technology.

We have many achievements from large equipment to tabletop equipment for testing.



その他各種専用機 Other Customized Machine

- ・自動車部品用各種組立設備
- ・円筒スクリーン溶接機
- ・樹脂紡糸装置
- ・ロボット搬送システム
- ・ロボット省人化システム
- ・自動車用試験機
- ・各種切削加工機
- ・各種研削加工機
- ・Various assembly equipment for automobile parts
- ・Cylindrical screen welder
- ・Resin spinning equipment
- ・Robot transfer system
- ・Robot labor saving system
- ・Automotive testing machine
- ・Various cutting machines
- ・Various grinding machines



コードを読み取っていただくと、専用機の情報へアクセスできます。

JAPAN ABILITY Energize Your Business!

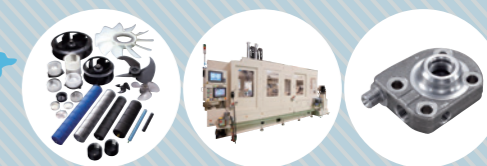
日清紡メカトロニクスグループは世界6カ国13社のネットワークでグローバルな企業活動を展開しています。トップレベルの品質と確かな技術力でお客様のニーズにお応えいたします。

Nisshinbo Mechatronics group is a global company group with 13 networks in 6 countries. We meet the needs of customers with top-level quality and reliable technology.

日本 Japan

日清紡メカトロニクス株式会社
Nisshinbo Mechatronics Inc.

成形品、各種専用機の開発・製造・販売および、自動車用精密部品の製造・販売
Development, manufacture and sales of molding products, various customized machines, and manufacture and sales of precision parts for automobiles.



日清紡精機広島株式会社
Nisshinbo Precision Instrument & Machinery Hiroshima Corp.

自動車用精密部品の開発・製造・販売
Development, manufacture and sales of precision parts for automobiles.



左のコードを読み取っていただくと、日清紡精機広島株式会社のHPへアクセスできます。

南部化成株式会社
Nanbu Plastics Co., Ltd.

九州南部化成株式会社 株式会社エクセル東海
Kyushu Nanbu Plastics Co., Ltd. Excel Tokai Co., Ltd.



Nanbu Plastics Group, a group company, has further strengthened the medical field in recent years, and in addition, we are delivering various molded products to a wide range of fields such as automobiles and housing.

南部化成株式会社
左のコードを読み取っていただくと、南部化成株式会社のHPへアクセスできます。

グローバルネットワーク Global Network

揚州
Yangzhou

日清紡亜威精密機器(江蘇)有限公司
Nisshinbo-Yawei Precision Instruments & Machinery (Jiangsu) Co., Ltd.

日清紡科恒精密機械(揚州)有限公司
Nisshinbo-Comprehensive Precision Machining (Yangzhou) Co., Ltd.

自動車用精密部品の製造・販売
Manufacture and sales of precision parts for automobiles.



上海
Shanghai

日清紡精密機器(上海)有限公司
Nisshinbo Mechatronics (Shanghai) Co., Ltd.

成形品の製造・販売
Manufacture and sales of molding products



インド(デリー)
India (Delhi)

Nisshinbo Mechatronics India Private Limited

成形品の製造・販売
Manufacture and sales of molding products



NISSHINBO COMPREHENSIVE PRECISION MACHINING (GURGAON) PRIVATE LIMITED

自動車用精密部品の製造・販売
Manufacture and sales of precision parts for automobiles.



フィリピン(カビテ)
Philippines (Cavite)

Toms Manufacturing Corporation

インドネシア(ブカシ)
Indonesia (Bekasi)

PT. Standard Indonesia Industry

タイ(バンコク)
Thailand (Bangkok)

Nisshinbo Mechatronics (Thailand) Ltd.

成形品の製造・販売
Manufacture and sales of molding products



Precision Parts for Automobiles



自動車用精密部品



EBS用バルブブロック Valve Block for EBS



四輪自動車および二輪自動車向けEBS用の精密アルミ加工部品です。部品の小型軽量化・高精度化・低コスト化のニーズに合わせ、生産方式や加工方法を工夫してお客様の満足を実現しています。さらに次世代EVや自動運転車向けEBSなどシステムの高機能化にも最新の技術で対応しています。

These valve blocks for car and motorcycles EBS are made of precision-cast aluminum. We have achieved a high level of customer satisfaction by devising production methods and processing methods to meet the needs for smaller sizes, lighter weight, higher accuracy, and lower cost. In addition, the latest technology is used to improve the functionality of systems such as next-generation EVs and EBS for autonomous vehicles.

※EBS...Electronic Brake System

ディーゼル燃料噴射制御ポンプ用部品(コモンレールシステム) Parts for Supply Pump (Common Rail System)

ディーゼルエンジン用燃料噴射制御装置のポンプ部品です。環境意識の高まりを受け、高圧での燃料噴射制御技術のニーズが高まっており、約2,000気圧という高い圧力での使用に耐える高精度な加工技術によって、お客様の満足を実現しています。

These pumps are used for the fuel injection systems of diesel engines. Alongside the growing concern for the environment, the needs for high pressure fuel injection systems have also increased, but owing to precision processing that enables these pumps to withstand pressures of about 2,000 atm, these pumps are making customers quite happy.



ポンプ用シリンダー Pump cylinder

穴の内壁に直接高圧がかかる当部品は、規格内のムシレやキズでも形状によっては圧力が集中し、割れや亀裂の原因になります。その結果、燃料漏れや機能障害を起こす事がある為、穴面の粗さ向上、安定化を日々追求しています。

Because high pressure directly acts on the cylinder lining, even tolerable defects and scratches can, depending on their shape, cause pressure to build up and subsequently crack and rupture the housing. This leads to fuel leaks and functional impairments, therefore improve and stabilize lining roughness every day.



<https://www.nisshinbo-mechatronics.co.jp/>



日清紡メカトロニクスWebサイトは
モバイル端末でご覧いただけます

左のコードを読み取っていただくと、
弊社HPへ簡単にアクセスできます。



Copyright © 2011~2026 Nisshinbo Mechatronics Inc. All right reserved.
本書に記載された仕様等は予告なく変更される場合があります。予めご了承下さい。
Specifications are subject to change without notice.